

SIREC SPA

PAVIMENTI SPECIALI PER L'INDUSTRIA
SPECIAL FLOORINGS FOR THE INDUSTRY SECTOR

SIREC
PAVIMENTI SPECIALI PER L'INDUSTRIA

FORMULAZIONE E PRODUZIONE DI RESINE
FORMULATION AND PRODUCTION OF RESINS

**PAVIMENTAZIONI E RIVESTIMENTI SPECIALI
PER L'INDUSTRIA**
*SPECIAL FLOORINGS AND COVERINGS
FOR THE INDUSTRY SECTOR*

COMPANY WITH
QUALITY SYSTEM
CERTIFIED BY DNV GL
ISO 9001:2015

SETTORE CHIMICO - FARMACEUTICO - COSMETICO
CHEMICAL - PHARMACEUTICAL - COSMETIC INDUSTRY



CHI SIAMO

Dal 1994 **studiamo e produciamo**, nel nostro stabilimento, **i formulati in resina** per i pavimenti e i rivestimenti destinati all'industria, in funzione delle **specifiche esigenze del Cliente**.

Con i nostri prodotti, esenti da solventi, realizziamo **pavimenti e rivestimenti in resina**, continui, privi di giunti, facilmente sanificabili e dalle alte prestazioni.

Abbiamo le soluzioni giuste per ogni settore.

La lunga esperienza ci ha portato ad introdurre nella nostra gamma, la realizzazione di pavimenti e rivestimenti in **klinker e/o gres porcellanato**, diversificando così le tipologie secondo la destinazione d'uso e garantendo sempre il miglior risultato al Cliente.

La nostra consolidata professionalità nel campo delle pavimentazioni industriali, fa sì che si possa garantire disponibilità, flessibilità e assistenza nell'esecuzione dei lavori, operando nel rispetto della sicurezza e dell'ambiente.

Con la formula "**chiavi in mano**" offriamo al Cliente un servizio di tranquillità, qualità e garanzia.

Ci pensa **SIREC** come **unico interlocutore**, garantendo i tempi di consegna concordati.

ABOUT US

Since 1994, we have been **studying and producing resin-formulated products** for floorings and coverings for the industrial sector, depending upon **the specific requests of the Customer**.

With our solvent-free products, we make seamless, easily cleanable and very high-performing **resin floorings and coverings**.

We have the right solutions for every sector.

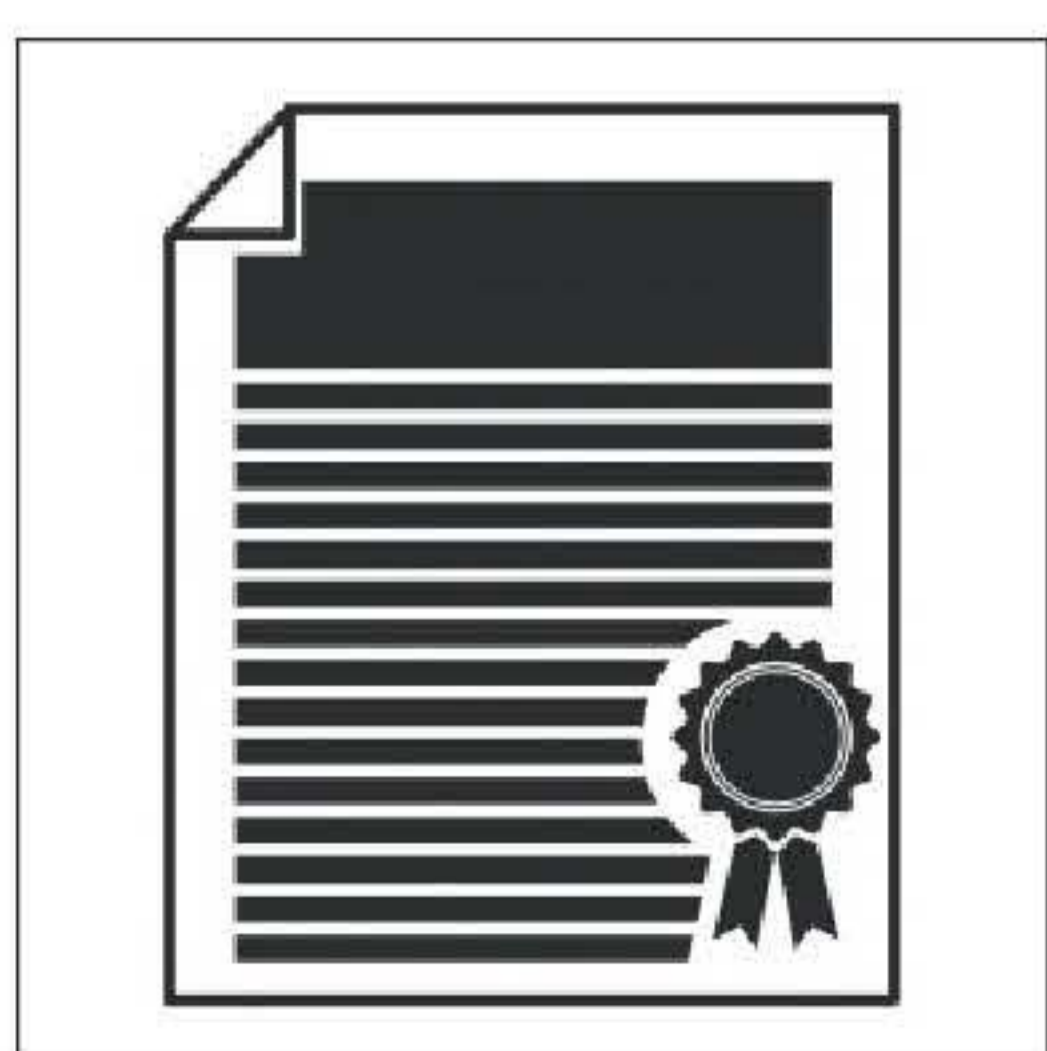
Our extensive experience has enabled us to introduce **klinker and/or porcelain stoneware floorings and coverings** into our range of products, thus diversifying the types according to their intended use, always guaranteeing the best result for the customer.

Our consolidated experience in the field of industrial flooring also allows us to guarantee availability, flexibility and assistance during the execution phase, as well as compliance with safety and sustainability.

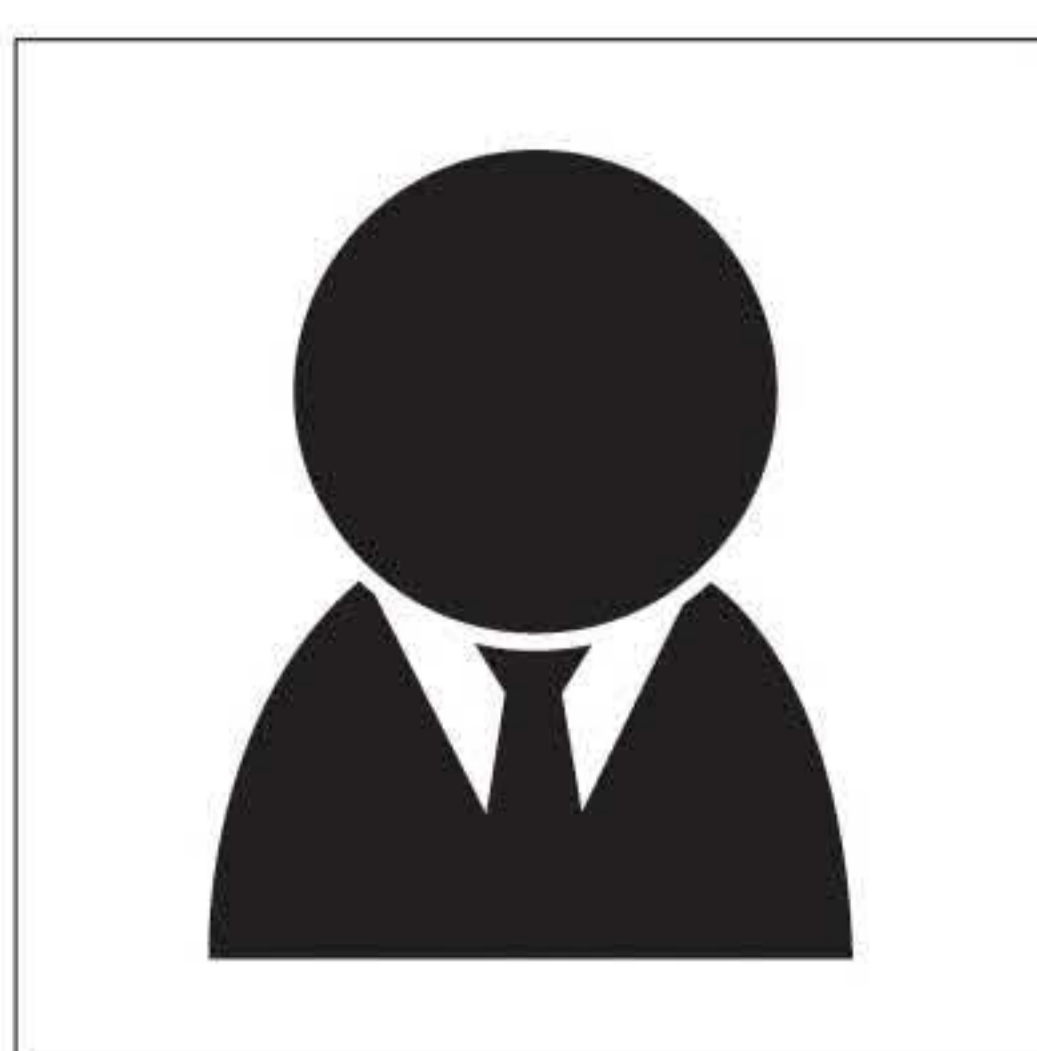
Thanks to our "**turnkey**" solution, we offer the customer guaranteed services based on quality and experience.

SIREC is a **single-contact point**, always guaranteeing the agreed-upon delivery times.

PERCHE' AFFIDARSI A NOI? WHY TRUST US?



Esperienza
Experience



Professionalità
Professionalism



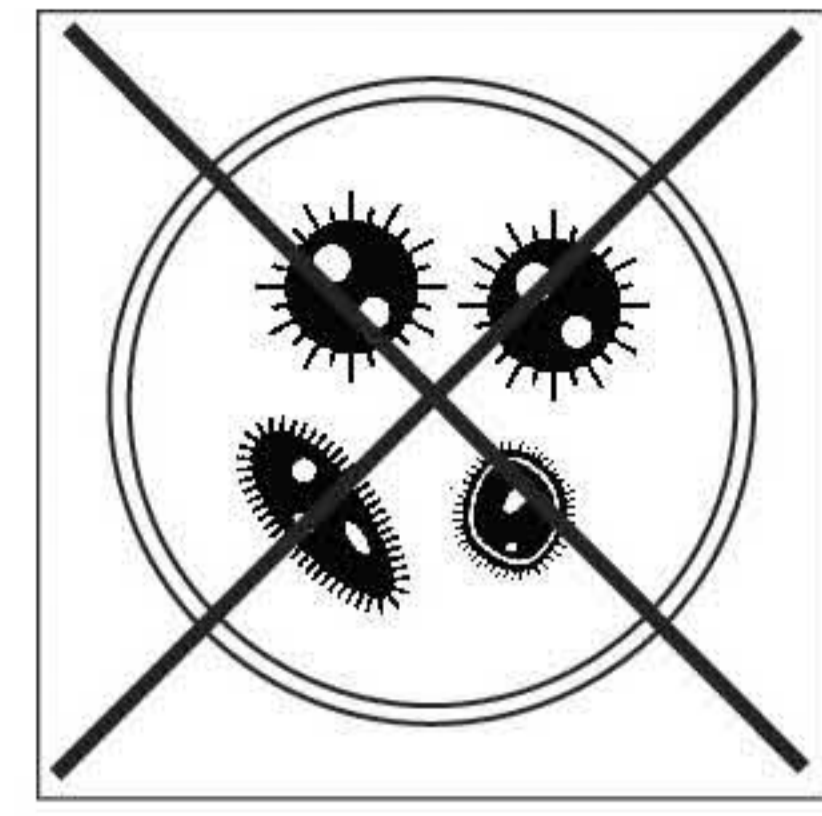
Servizio "chiavi in mano"
Turnkey service



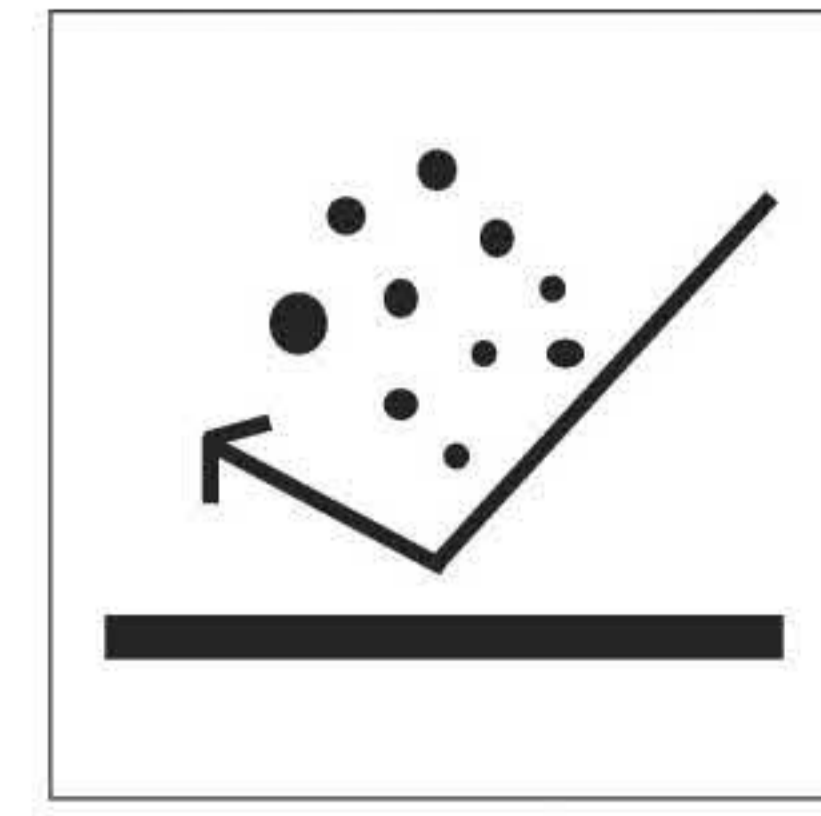
Soluzioni "Su Misura"
Customised solutions

LE CARATTERISTICHE DEI PAVIMENTI E RIVESTIMENTI SIREC

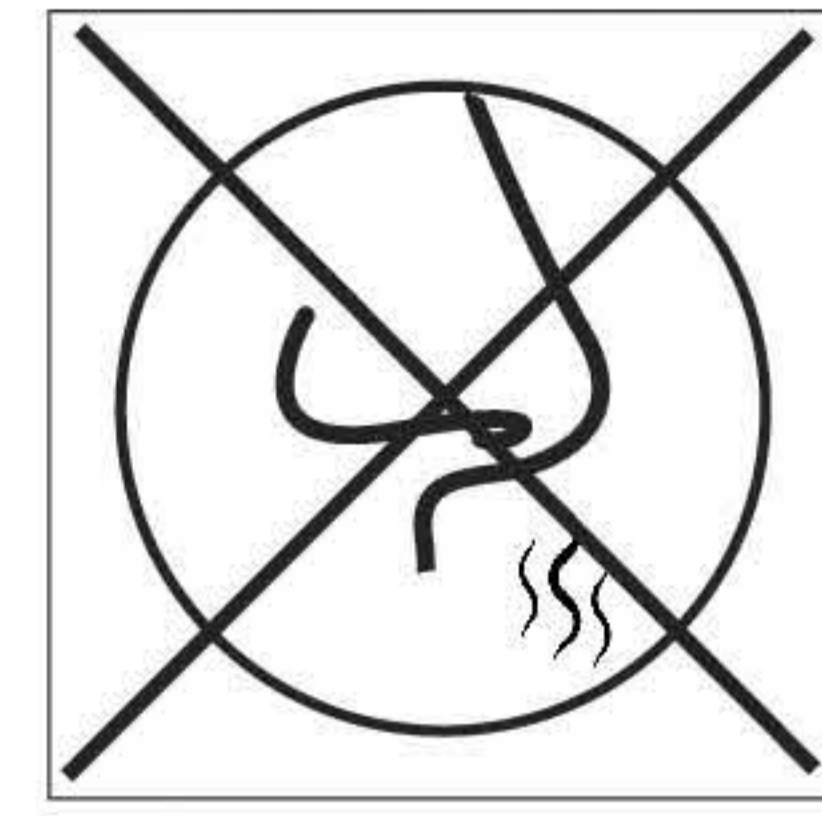
OUR FLOORING AND WALL COVERING BENEFITS



Igienici
Hygienic



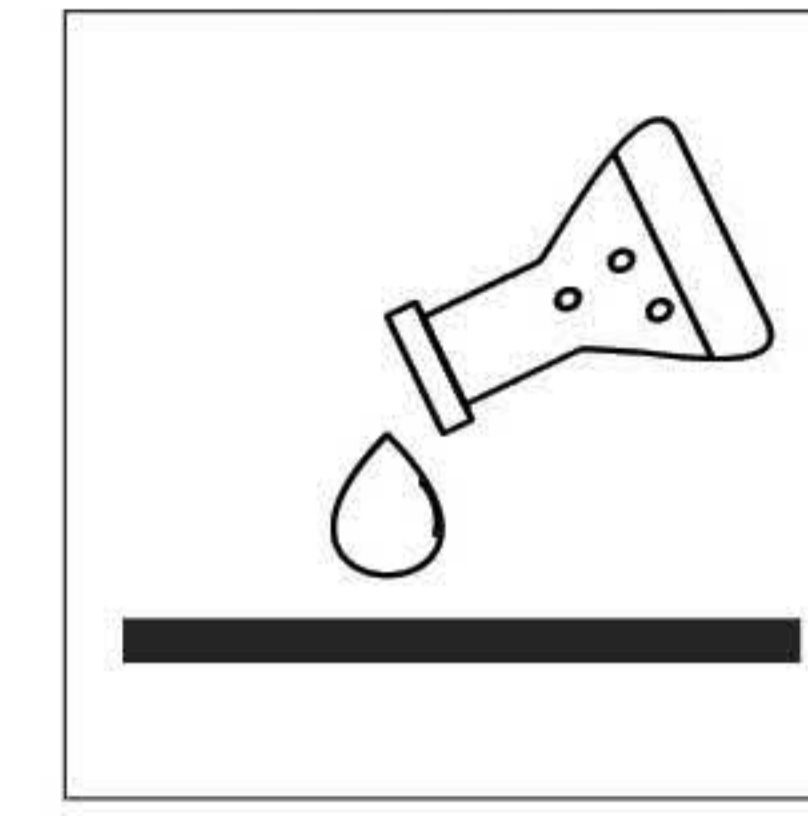
Antipolvere
Antidust



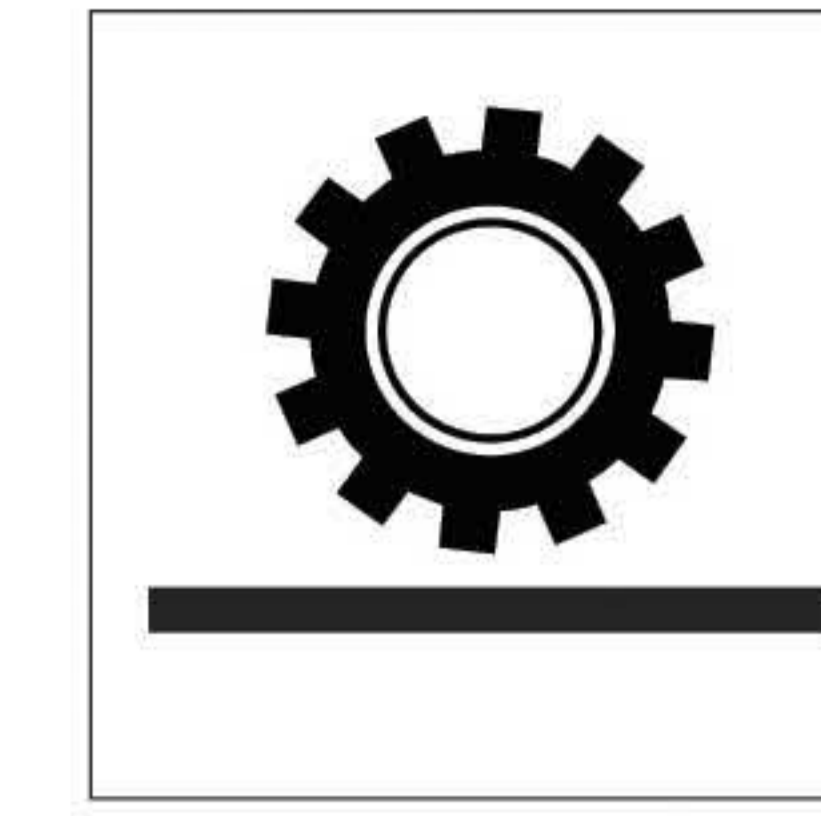
Inodori
Odourless



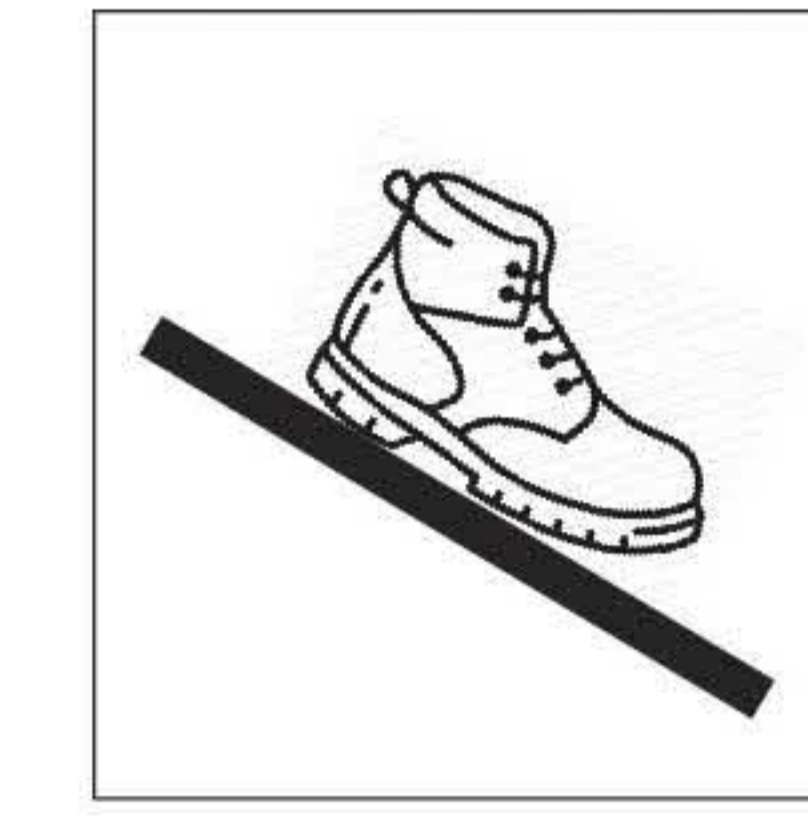
Atossici
Antimicrobial



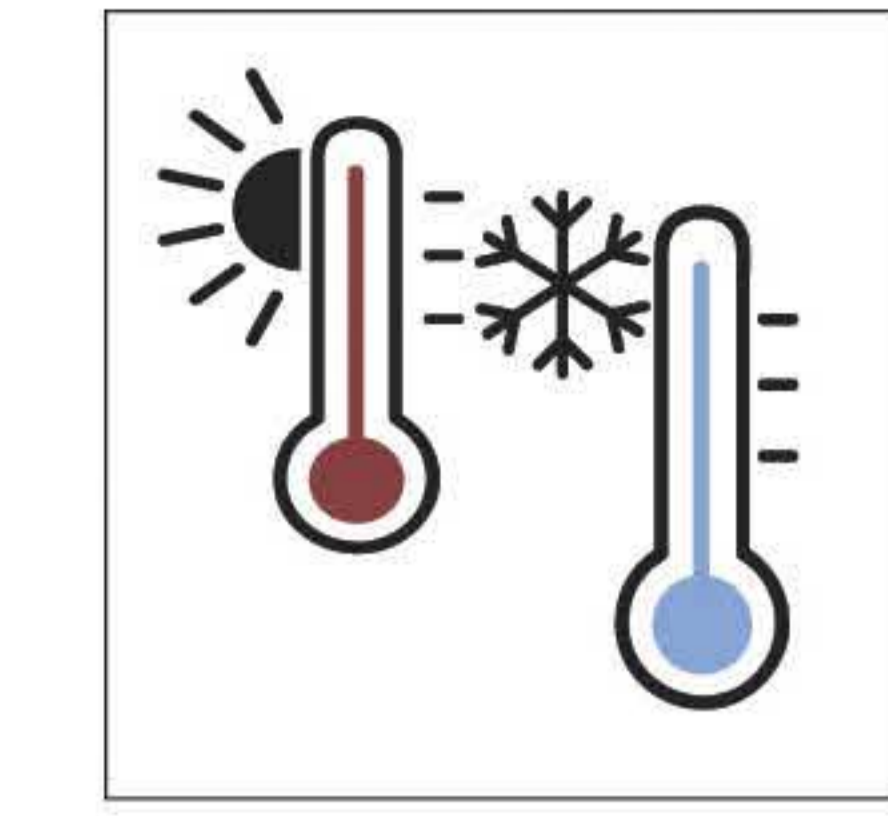
Resistenza alle
sollecitazioni chimiche
Chemical Resistant



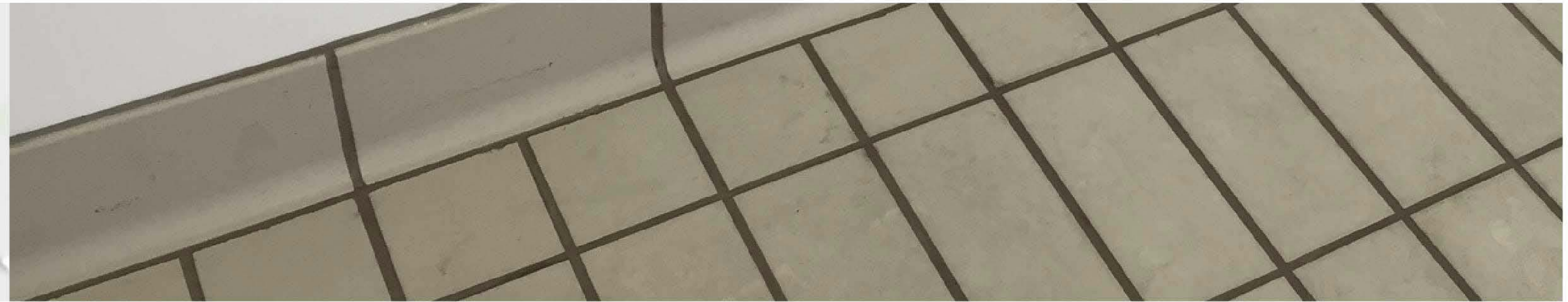
Resistenza alle
sollecitazioni meccaniche
Durable and Hard-wearing



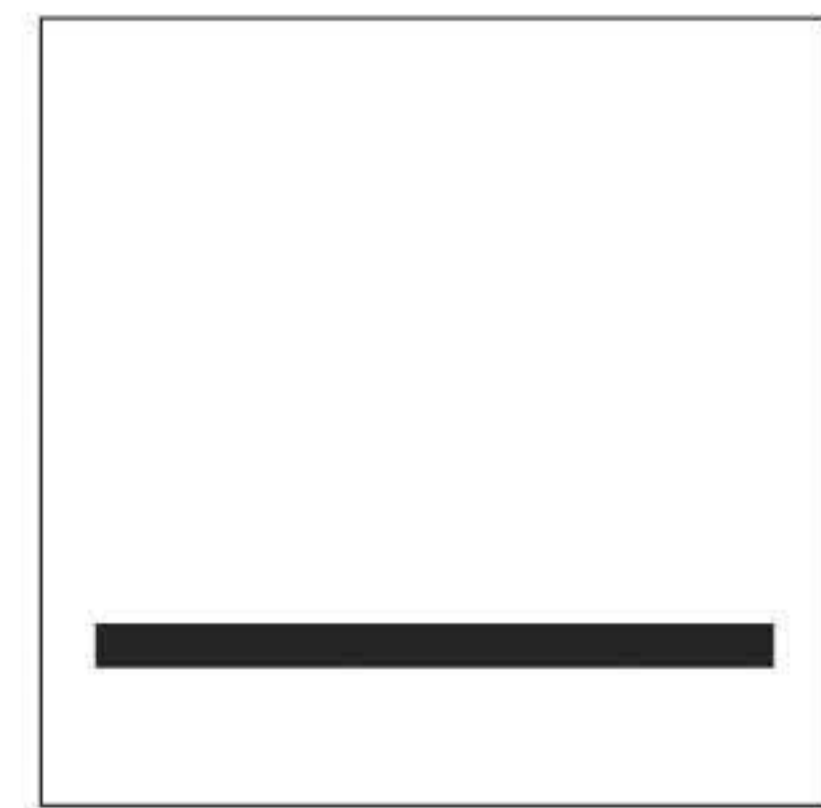
Antisdrucciolo
Nonslip



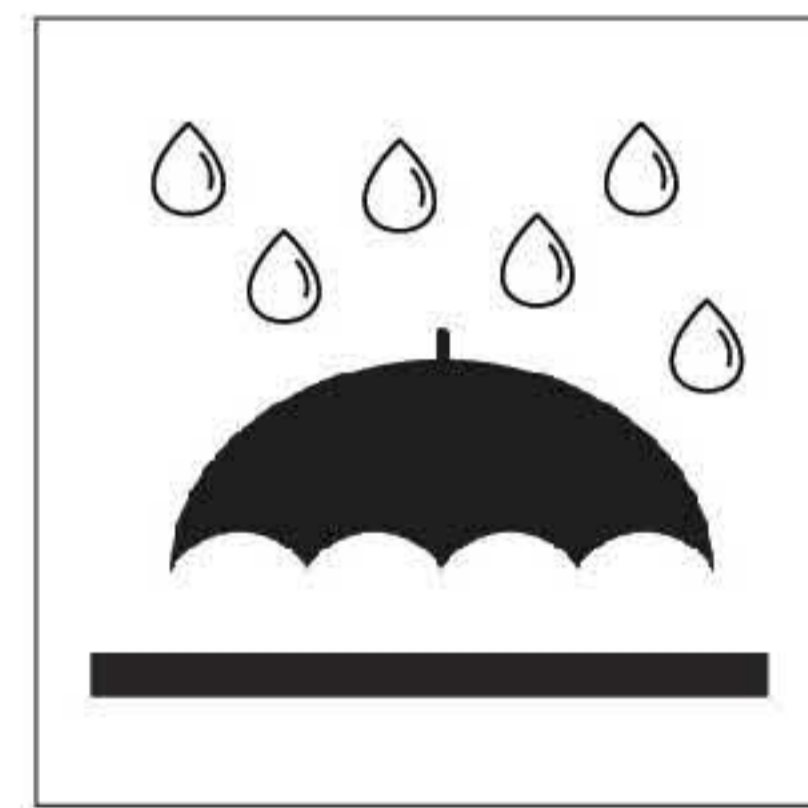
Resistenza a temperature
Temperature Resistant



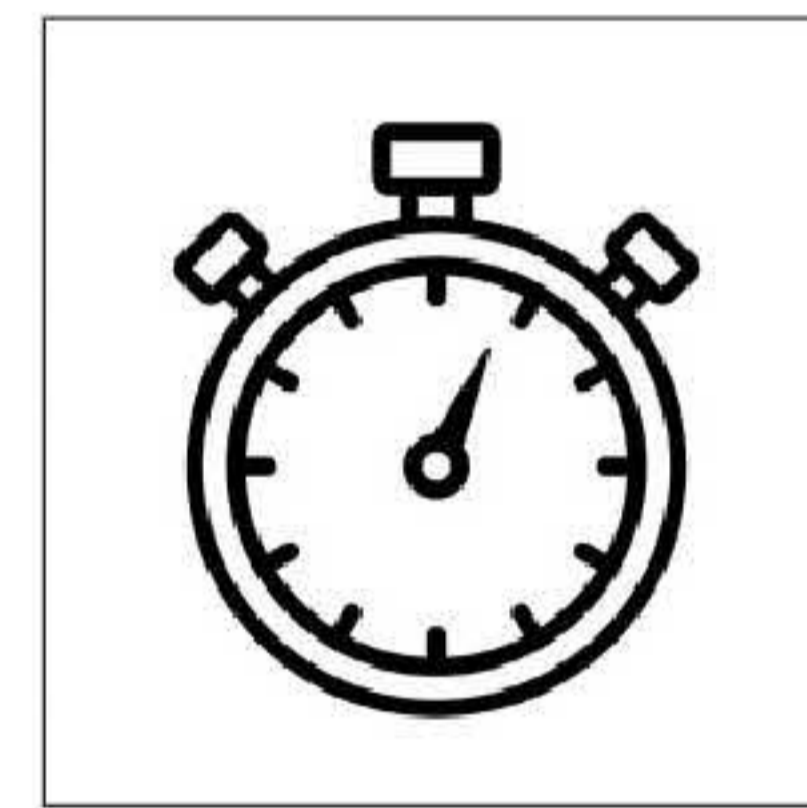
Inoltre, i pavimenti e rivestimenti in RESINA sono:
In addition, RESINS floorings and coverings are:



Continui e Monolitici
Seamless and Monolithic



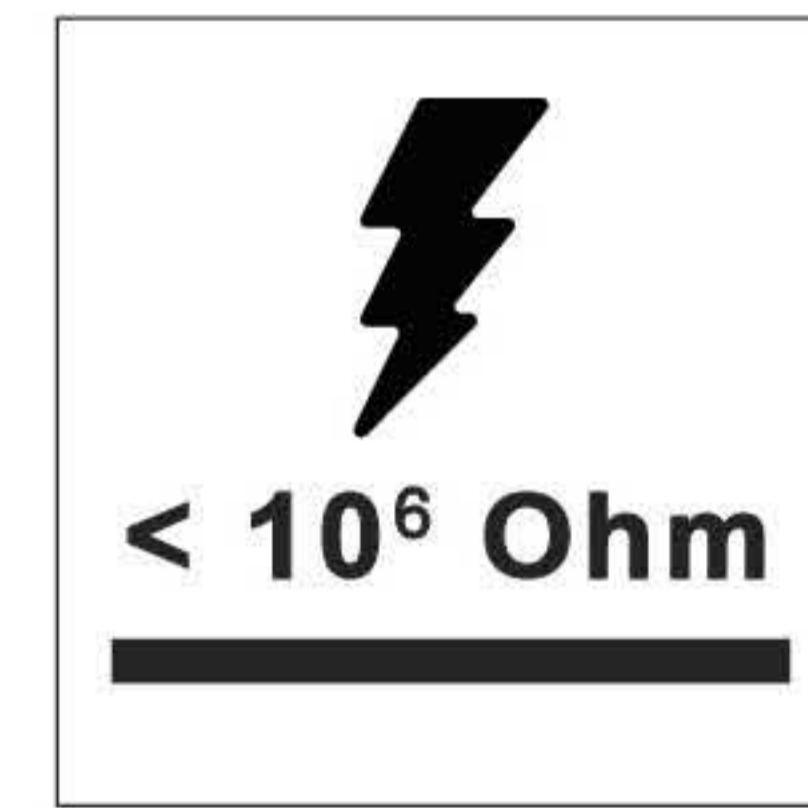
Impermeabili
Waterproof



Rapidi da realizzare
Quick and Easy

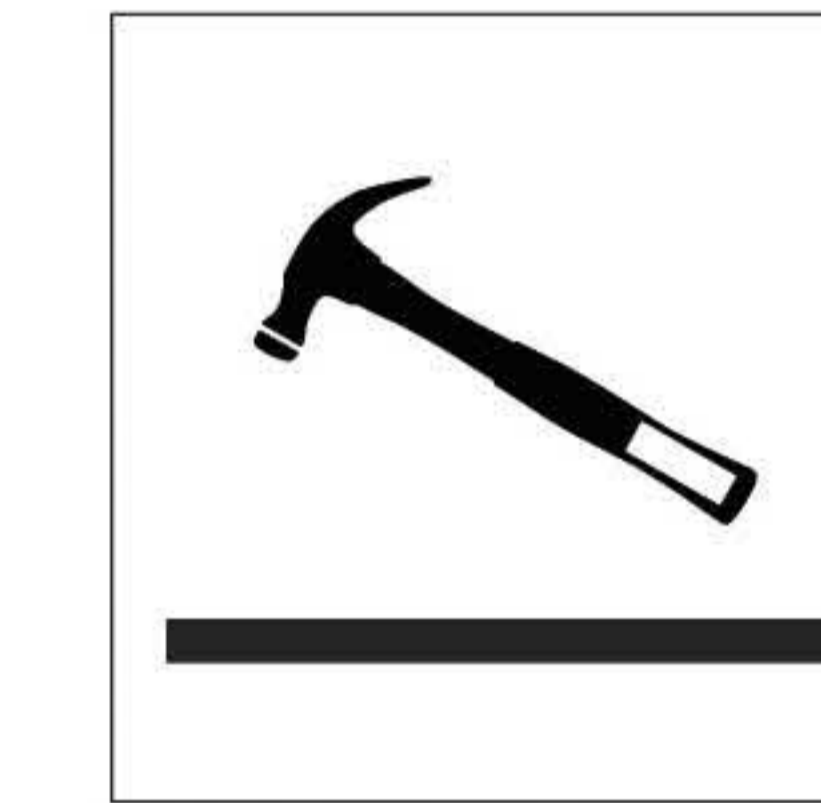


Ideali per ambienti ATEX
Perfect for ATEX space

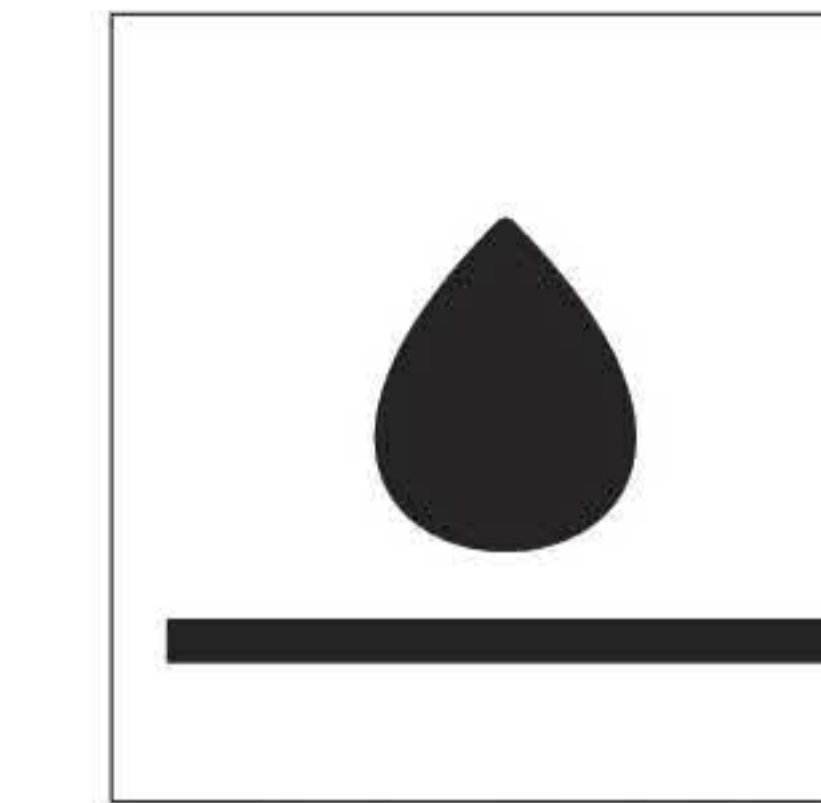


Conducibili
Conductive

Inoltre, i pavimenti e rivestimenti in PIASTRELLE sono:
Furthermore, TILE floorings and coverings are:



Resistenti a urti e abrasioni
Impact/Corrosion Resistant



Resistenti a macchie e oli
Oil/Stain Resistant

Nell'industria chimico-farmaceutica e cosmetica, i locali produzione, confezionamento, laboratori necessitano di pavimenti molto performanti: continui, robusti, atossici, impermeabili, facili da pulire e sanificare e con un determinato grado di antiscivolo per garantire l'incolumità degli operatori.

In the chemical-pharmaceutical and cosmetic industries, the production and packaging departments, as well as the laboratories, require very high-performance floors. Surfaces must be seamless, robust, non-toxic, waterproof, easy-to-clean and sanitise, and with a certain degree of antislip to ensure the safety of the operators.

Nei locali "camere bianche" - sterili -, dove si effettuano operazioni a rischio contaminazione, realizziamo superfici con finiture "a specchio"; incorporando poi l'additivo antibatterico, volutamente a base di elementi "naturali", si possono ottenere ambienti completamente asettici.

In the "clean rooms," which are sterile, to eliminate the risk of contamination, we provide surfaces with "mirror" finishes and then incorporate an antibacterial additive, based on natural elements, to obtain completely aseptic environments.

Di gradevole aspetto estetico ma soprattutto funzionale è il sistema PHARMATERRAZZO SIREC: pavimento realizzato con resine trasparenti e sabbie di quarzo colorate, tipologia che mantiene inalterate le caratteristiche sopracitate.

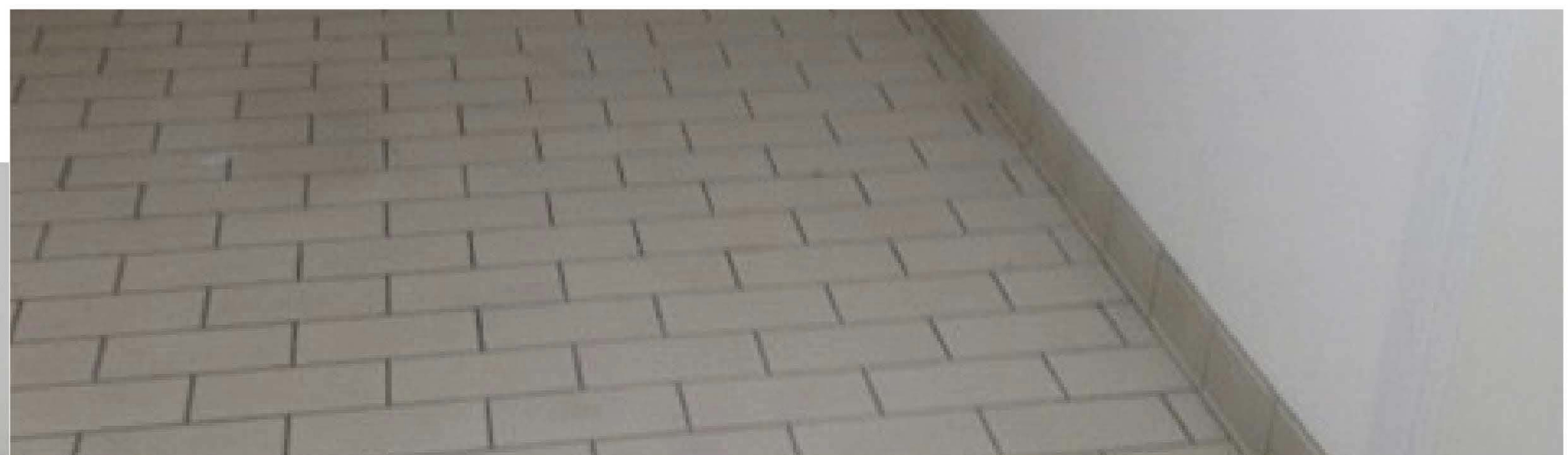
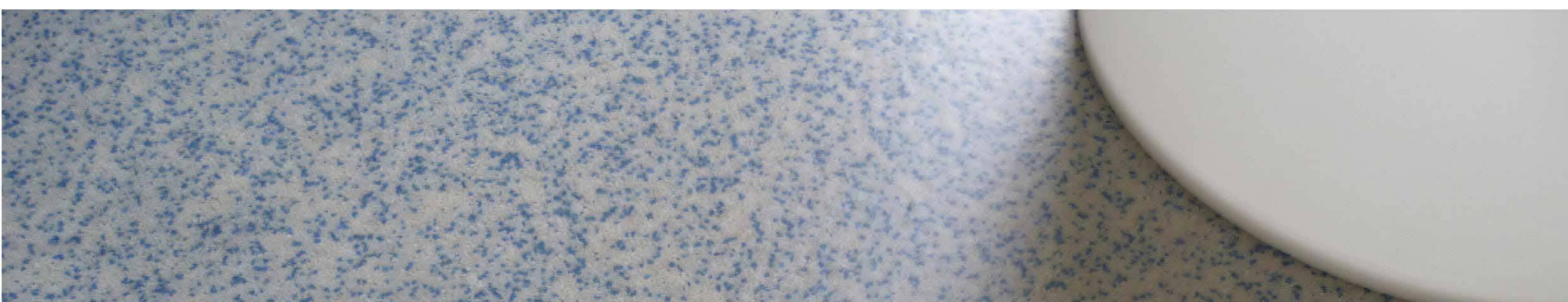
The PHARMATERRAZZO SIREC system is aesthetically pleasant and, above all, very functional. The flooring, made of transparent resin and coloured quartz sands, maintains, unchanged, the aforementioned characteristics.

Oltre a produrre e realizzare pavimenti e rivestimenti in resina, proponiamo pavimenti e rivestimenti in klinker e/o gres porcellanato industriale con soluzioni personalizzate per rispondere alle esigenze delle destinazioni d'uso.

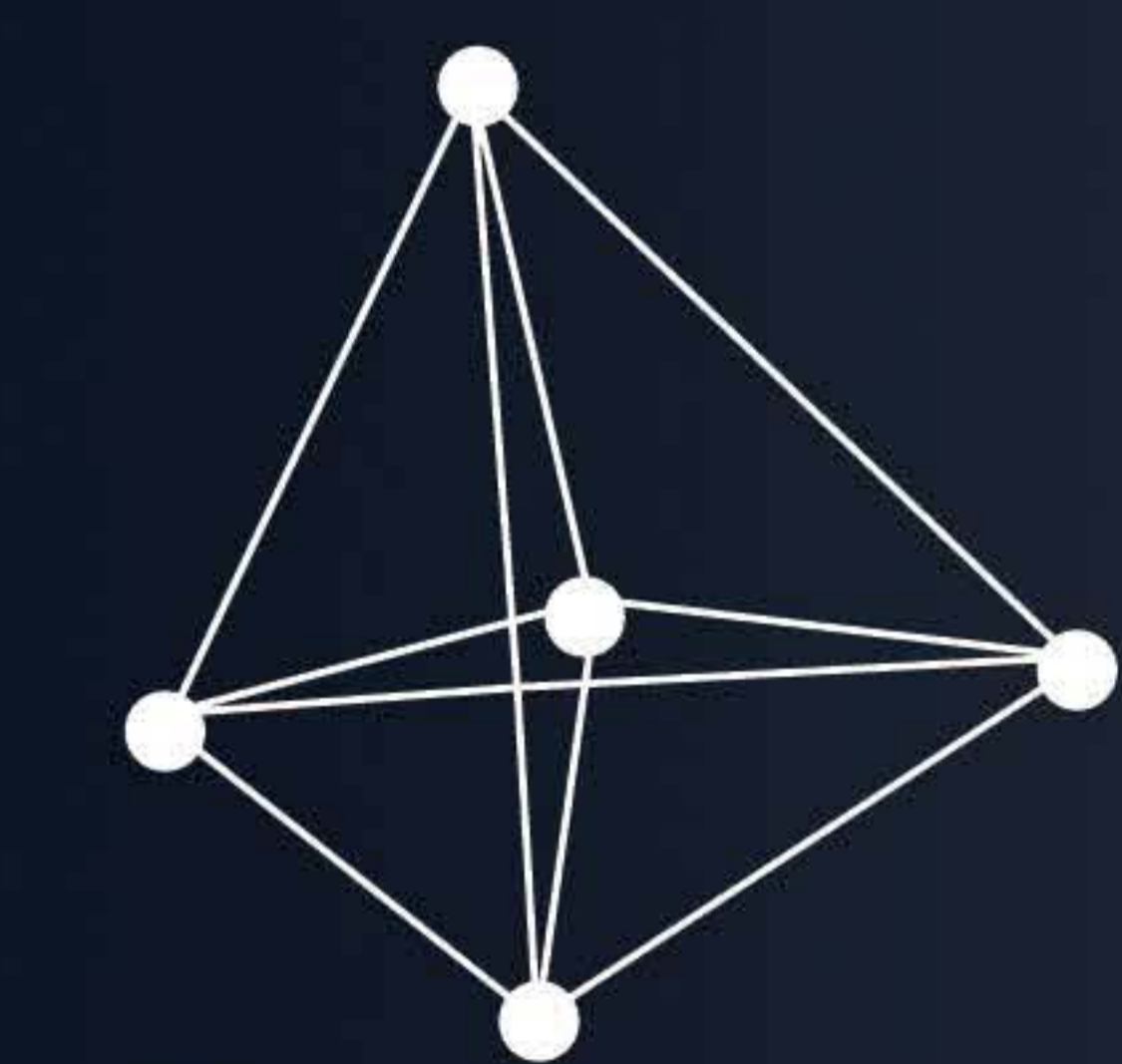
In addition to producing and installing resin floorings and coverings, we offer klinker floorings and coverings and/or industrial porcelain stoneware tiles with customised solutions to satisfy the requirements of its ultimate application.

Il processo di applicazione consente di ottenere la continuità della superficie attraverso la sigillatura con resina epossidica e l'utilizzo di battiscopa, angolari, raccordi a pavimento e a parete, complementi che uniformano totalmente l'ambiente industriale.

Our application process permits seamless surfaces to be obtained by sealing them with epoxy resin and by using baseboards, corners, and floor and wall junctions. These accessories provide total uniformity in the industrial environment.







SIREC SPA

PAVIMENTI SPECIALI PER L'INDUSTRIA
SPECIAL FLOORINGS FOR THE INDUSTRY SECTOR

SIREC S.p.A - Via Sacca n. 60/1 43052 Colorno (PR) Italy
Phone +39 0521 312593 • Fax +39 0521 312596 Mail: sirec@sirec.it
Nr. Iscrizione: R.E.A. PR N. 185205 - Partita Iva 01884820349 - Codice fiscale 01884820349
Capitale sociale € 200.000 i.v